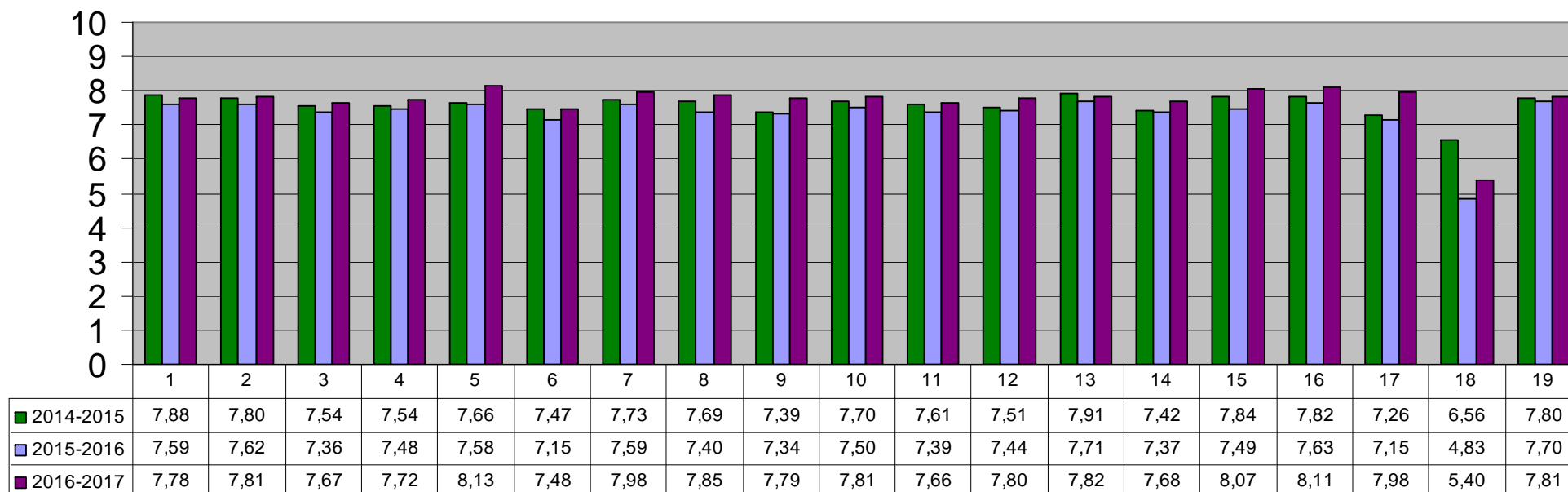


FAMILIEN INKESTEN EMAITZAK 16/17

Familiak Ikastetxean



1.- En general, con el instituto

1.- Orokorrean, institutuarekin

2.- La oferta educativa

2.- Hezkuntza eskaintza

3.- La comunicación entre las familias y el instituto

3.- Familia eta institutuaren arteko komunikazioa

4.- Las instalaciones y equipamientos

4.- Instalazioak eta ekipamenduak

5.- El servicio de secretaría

5.- Idazkaritza zerbitzua

6.- La orientación académico profesional

6.- Orientazio akademiko profesionala

7.- La información sobre el funcionamiento general (carta inicial, reuniones,..)

7.- Jasotako informazioa (hasierako gutuna, bilerak, ...)

8.- La calidad de la enseñanza

8.- Kalitatezko irakaskuntza

9.- El cumplimiento de las normas de organización y funcionamiento (ROF)

9.- Antolamendu eta funtzionamendu arautegia (AJA)

10.- La imagen que proyecta el instituto en la comarca

10.- Eskualdean institutuak duen irudia

11.- La implicación y capacitación del profesorado

11.- Irakasleen inplikazioa eta prestakuntza

12.- La filosofía del instituto: estrategia, proyectos...

12.- Institutuko filosofia: estrategia, proiektuak...

13.- Las nuevas tecnologías de la información y la comunicación (página web, correos electrónicos, inika...)

13.- Informazio eta komunikazio teknologia berriak (web orrialdea, posta elektronikoak, inika...)

14.- El servicio de conserjería

14.- Atezaintza zerbitzua

15.- La labor de los/as tutores/as

15.- Tutoreen lana

16.- La apuesta por el euskara

16.- Euskararen aldeko apustua

17.- La atención dada a las sugerencias, quejas y reclamaciones (SQR)

17.- Iradokizun, kexa eta erreklamazioei ematen zaien arreta

18.- El servicio de comedor (sólo usuarios)

18.- Jantokiko zerbitzua (erabiltzaileak soilik)

19.- El transporte escolar (sólo usuarios)

19.- Eskola-garraioa (erabiltzaileak soilik)

Familien partehartzea Ikastetxean %

